

# perugia

ALEKSANDAR ZOGRAF

PER COME SI È ADATTATA AL TERRENO COLLINOSO CIRCOSTANTE E GRAZIE PER L'INTRECCIO DELLE COSTRUZIONI MEDIEVALI CON GLI AMBIENTI PIÙ MODERNI, LA VARIETÀ DI UNA CITTÀ DI PERUGIA SORPRENDE PERSINO IN LUOGHI PROSAICI COME L'INGRESSO DELLA STAZIONE DEL METRO, CHE MI È APPARSO COME QUELLO DI UN TEMPIO PAGANO...



NELL'ANTICHITÀ PERUGIA ERA UN CENTRO DELLA CIVILTÀ ETRUSCA, CHE PRECEDETTA QUELLA ROMANA. UNO DEI MOTIVI PIÙ RICORRENTI SULLE URNE FUNERARIE ETRUSCHE ERA LA RAPPRESENTAZIONE DI UN DEFUNTO ADDORMENTATO: A DIFFERENZA DI ALTRE CULTURE, CHE HANNO CERCATO DI RAPPRESENTARE I DEFUNTI NEL MODO PIÙ ALLEGRO POSSIBILE, GLI ETRUSCHI DEDICAVANO PARTICOLARE ATTENZIONE A QUEL LATO ASSONNATO DELL'ESISTENZA...



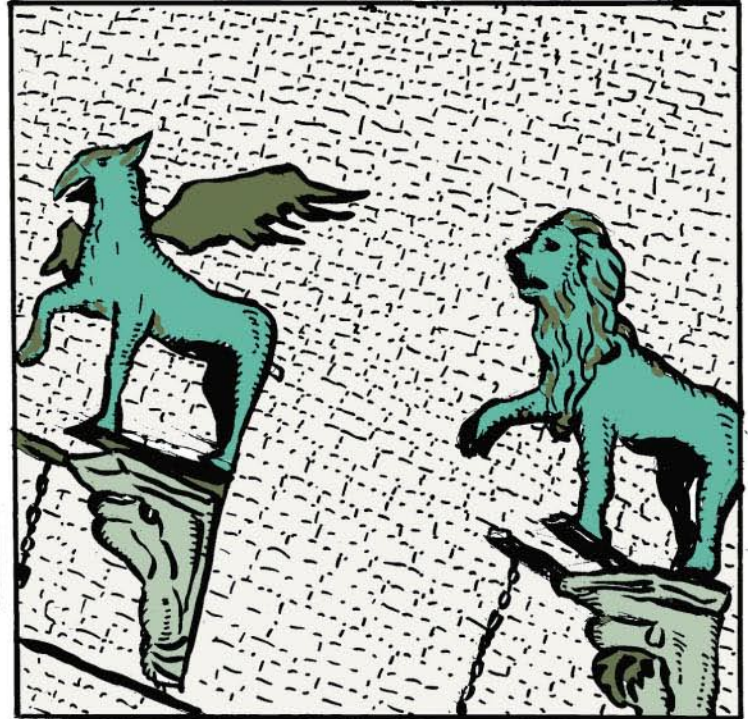
CON L'ECCEZIONE DELLE OPERE CREATE SOTTO L'INFLUENZA ELLENISTICA, CHE SAPPIAMO RICONOSCERE E LEGGERE, DOBBIAMO AMMETTERE COME SIA MOLTO PIÙ DIFFICILE COMPRENDERE GLI ARTEFATTI ETRUSCHI, PROPRIO COME RESTA PER NOI UN MISTERO LA LORO LINGUA. NEL MUSEO SI PUÒ LEGGERE LA SEGUENTE "SPIEGAZIONE" DEL MOTIVO DI UNA DELLE URNE: "IL GALLO GIGANTE INCONTRA UN UOMO NUDO CHE PORTA DELL'UVA".



SI CAPISCE CHIARAMENTE CHE SIN DAL PERIODO ETRUSCO IN QUEST'AREA COMPARE LA RAPPRESENTAZIONE DEI GRIFONI...



ANCORA OGGI IL GRIFONE È IL SIMBOLO DI PERUGIA. NEL PERIODO IN CUI LA CITTÀ ERA PARTE DEL PAPAATO, DAL XVI SECOLO FINO ALL'UNITÀ D'ITALIA NEL XIX SECOLO, IL GRIFONE SPESSO VENIVA RAPPRESENTATO INSIEME AL LEONE, IL SIMBOLO DEI SOSTENITORI DEL GOVERNO PAPALE.



IN QUALCHE MODO RIESCO AD IMMAGINARE IL GRIFONE E IL LEONE CHE SI RAPPACIFICANO E LITIGANO - PROPRIO COME I PERSONAGGI DEI CARTONI ANIMATI...

UNO DEI MONUMENTI DEDICATI ALLA LIBERAZIONE DI PERUGIA DAL DOMINIO PAPALE È IL GRIFONE CHE CON I SUOI ARTIGLI STRITOLA LA MITRA, SIMBOLO DEL GOVERNO DEL PAPA... PER GLI STRANIERI È INSOLITO VEDERE IN ITALIA UN MONUMENTO CHE TRASUDA UN SENTIMENTO ANTIPAPALE COSÌ FORTE...

